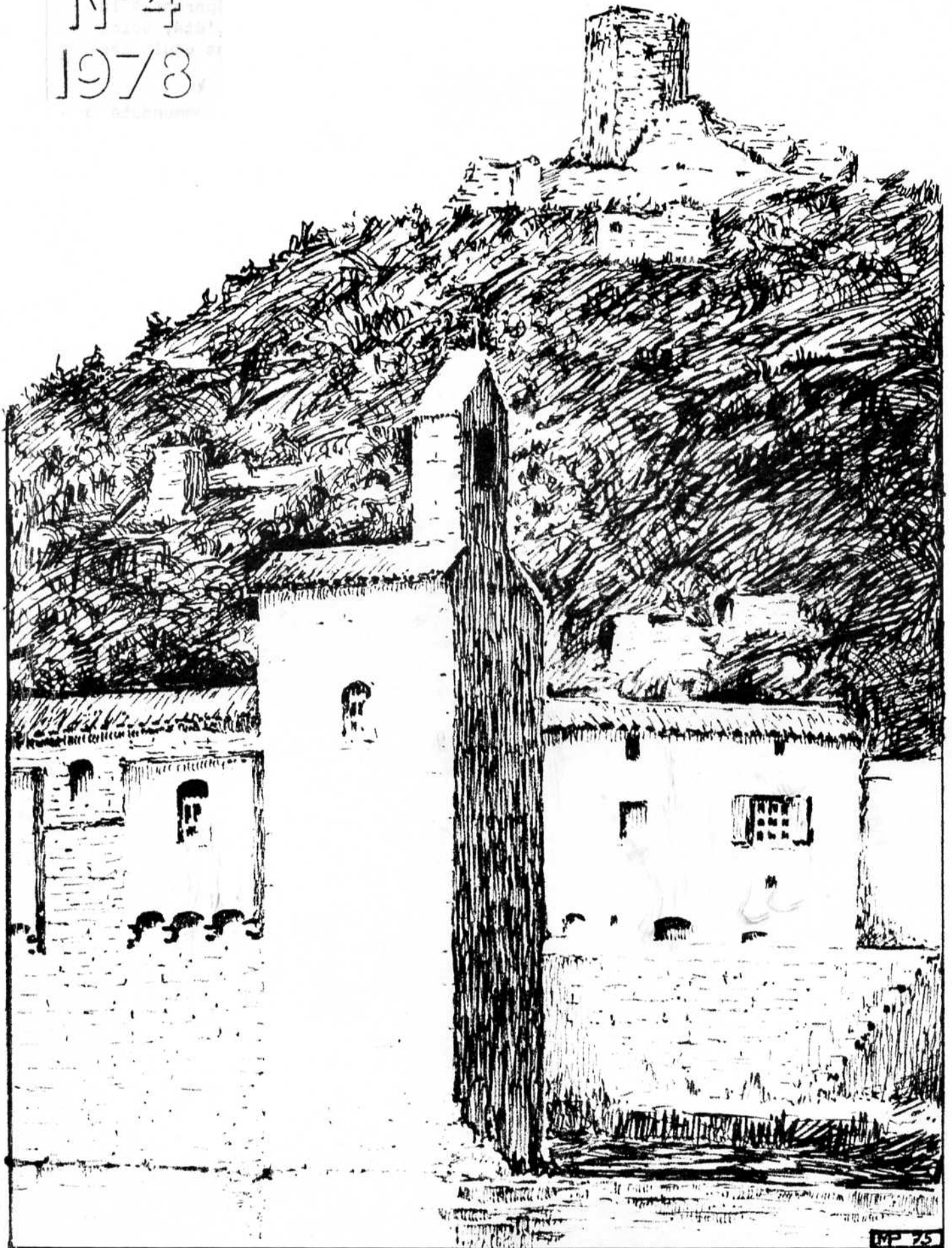


N°4  
1978



PONTAIX : le Temple et le Château

association universitaire d'études drômoises

N° 4  
1978BULLETIN TRIMESTRIEL n° 4-1978 (le 47 ème depuis sa  
fondation)

Prix de ce numéro ..... 8 F  
 " du n° 1-2 - 1978 ..... 8 F  
 " du n° 3-1978 ..... 5 F  
 Prix de l'abonnement pour 1978 ..... 15 F

REGLEMENT DES COTISATIONS ET COMMANDES de BULLETINS  
 ANTERIEURS (voir p. 16)  
 au C.C.P. " A U E D VALENCE " - n° 5744-20 T LYON

Adresser toute correspondance à Mlle BERNARD -  
 6, rue Ch. Péguy - 26000 VALENCE

## S O M M A I R E

	Pages
- Présentation du Bulletin	2
- <u>LIVRON</u> , place forte protestante de 1562 à 1633 ( 1 ère partie) J.P. BERNARD	3 - 13
- <u>LA VALLOIRE</u> : Textes, dessins, 14 photos	
I - le site archéologique de <u>Moras</u> A. HERITIER	14-16
II - <u>La Tour d'Albon</u> et les châteaux à "motte" M. BOIS	17-19
III - <u>Histoire de La Valloire</u> P. MARTIN	
. Le Comté d'Albon "	20-26
. Mantaille "	26-27
. Moras et son mandement "	28-31
. Le Prieuré de Manthes "	31
. La Commanderie de Lachal "	32
IV - <u>Les églises romanes</u> de Manthes et d'Anneyron - d'après les notes de H. DESAYE	33 34
V - <u>Valloire rurale et industries</u> A. BERNARD	35-40
<b>NOTES ET COMMUNIQUES -</b>	
x-"Die, cité romaine et épiscopale " x	13
- <u>Bulletins disponibles et cotisations</u>	16
- L'été 1978 à Valdrôme	19
- Associations locales et départementales : tourisme et culture	41-43

DATE A RETENIR  
 29  
 NOVEMBRE

Les enseignants de l'Education Nationale, adhérents de l'AUED, sont invités à assister ce 29-11, à l'Ecole Normale d'Institutrices, à 15 heures, à l'Assemblée Générale annuelle. Après l'élection de la partie renouvelable du Conseil d'Administration, ils entendront un exposé : Romans au XIXe siècle : le cadre urbain, l'industrialisation, la mentalité romanaise.

(VOIR AU DOS \_\_\_\_\_)

De Janvier à Mai derniers, ont été publiés un bulletin spécial, réédité du N° 1-1976 " Les monuments religieux dans la Drôme " ( M. PEYRARD et M. DESAYE ) ; un bulletin double 1-2, et le bulletin 3 préparant à la sortie en Valloire. Après les mois d'activité ralentie de l'été, voici notre dernier bulletin trimestriel de l'année, que nous avons voulu largement illustré.

J.P. BERNARD avait décrit les institutions de la communauté de LIVRON aux 16<sup>e</sup> et 17<sup>e</sup> s. Un beau dessin de la ville-fortera en 1608, que la British Library nous a autorisés à publier, nous a incités à raconter ces luttes dramatiques pour la possession de Livron de 1562 à 1598. Notre collègue nous donnera la suite en 1979.

L'essentiel du bulletin est encore consacré à LA VALLOIRE, dont notre n° 3 avait décrit surtout les traits physiques. La sortie du 21 Mai devait en être une illustration et un complément. Nous avons eu le plaisir de compter une centaine de participants au départ d'Anneyron. Hélas ! la brume puis la pluie de plus en plus forte ont masqué de beaux panoramas, et fait renoncer à la découverte d'un bloc morainique typique (1). Les photos publiées ici ne pourront qu'évoquer imparfaitement ces paysages. Qu'elles incitent au moins, un jour ensoleillé, à revoir ces belles campagnes et leurs horizons.

Heureusement le trajet en deux cars - formule commode pour les observations - a permis à Mme THOMAS et Mr DUPUIS de signaler plusieurs sites intéressants. Et Mme BOIS, après Mme THOMAS, nous a bien montré le tertre ou motte de La Tour d'Albon - nouveau chapitre de l'archéologie médiévale que celui de ces " mottes ".

Et Mr P. MARTIN, a pu, en salle, nous raconter le passé d'ALBON et de MORAS, - où nous avons vu des remparts en cailloux roulés. Le prieuré de LACHAL, les églises de MANTHES et d'ANNEYRON ont permis (à l'abri de la pluie !) quelques observations. Vous trouverez, incluses dans ce Bulletin, quelques belles photos.

Ce passé raconté devait être fixé par écrit : il occupe la majeure partie de ce Bulletin. Et nous terminons par le débouché de ce passé dans le présent de la Valloire.

\* \* \*

Nous invitons les membres de l'A U E D, appartenant à l'enseignement public, à assister nombreux, le 29 NOVEMBRE PROCHAIN, à l'E.N.F., à 15 heures, à l'Assemblée Générale annuelle. Nous aurons la chance d'entendre notre collègue A. SAUGER, professeur agrégé d'histoire au lycée de Romans, nous parler d'un sujet nouveau pour nous : l'histoire de Romans - surtout des Romains - au 19<sup>e</sup> siècle.

Et vous serez appelés à élire ou réélire les membres du Conseil d'Administration ; élection d'une grosse importance, car ils désigneront ensuite les membres du Bureau dont un Président, notre très regretté M. PEYRARD devant être remplacé, pour la bonne marche normale de notre Association.

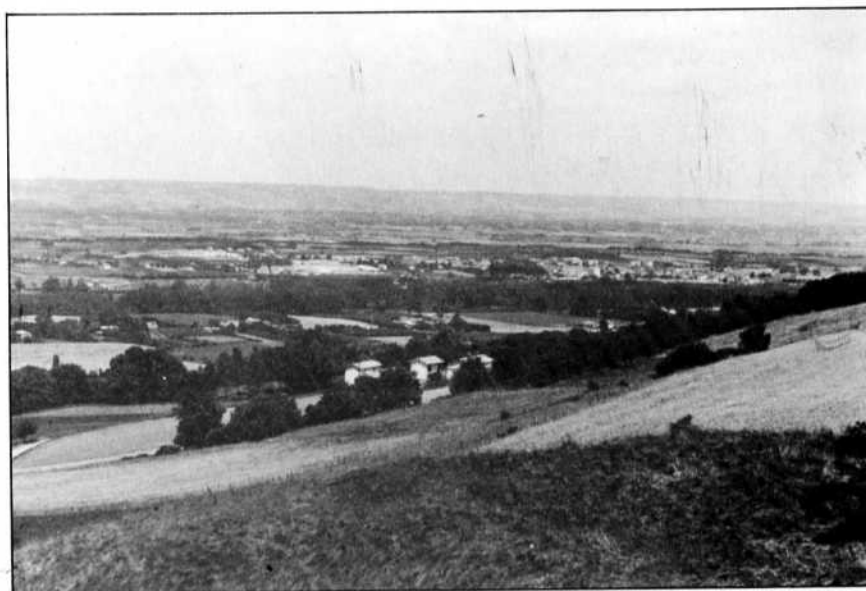
La Secrétaire, A. BERNARD

- (1) - Qu'on pourra essayer de repérer en direction Sud-Sud-Est de Beaufort : petite route montante vers Chantabot, puis chemin de terre. S'informer si possible près des dernières fermes.
- (2) - Mr DUPUIS a été le parfait organisateur de la sortie, et nous l'en remercions vivement. De nombreux participants n'oublieront pas le bon repas à l'Hôtel des Sources ; et, tous, la visite au vivier proche.



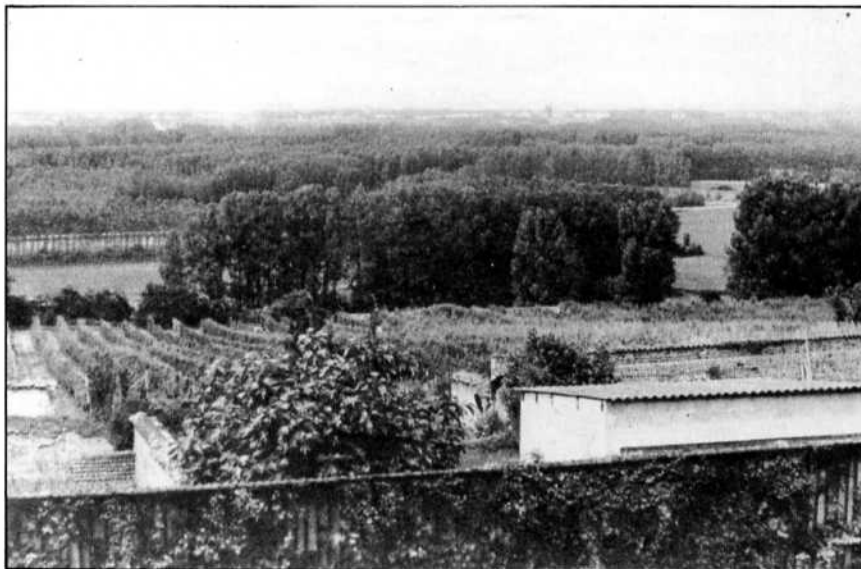
#### Vue prise de la tour d'Albon vers l'Ouest:

- 1) au fond, le **vivarais cristallin**, la "Montagne" - peu visible ici - de 1.000 à 1.300 m, le Plateau - environ 400 m, le Talus raide dont le Rhône ancien a détaché la "Montagne d'Andance" (méandre mort encore visible).
- 2) **La Vallée**, on voit Andancette, un des villages industriels sur le fleuve.
- 3) **La Valloire** à son débouché occidental, riches cultures, peu d'arbres, la nappe phréatique est ici très profonde.
- 4) Au premier plan, les pentes inférieures du tertre ou "motte".



#### Vue de la Tour d'Albon vers le Nord:

- 1) Ligne monotone du **plateau**, boisé, de cailloux anciens et argile, qui borde au Nord La Valloire.
- 2) Les **terrasses** de cailloux et limons bien cultivées et assez boisées.
- 3) Au centre, celle **d'Anneyron**, très plate, bordée par son gradin raide, très boisé dominant la basse terrasse würmienne. Le gros bourg s'y étale largement, remarquez les longs bâtiments bas, à gauche, de l'usine **lafuma**.



**Vue prise de Moras vers le Nord :**

La nappe phréatique, ici peu profonde, nourrit de grandes peupleraies, des prés, des riches vergers de pommiers et poiriers. Murs de clôtures en cailloux roulés.



**La source de Veuze :**

En plein village de **Manthes**, est une émergence de la puissante nappe phréatique nourrie en amont par les pluies, sur les plateaux, sur les plaines de Bièvre et du Liers, et sur les collines morainiques de Faramans à Thodure. Les deux branches de Veuze et leurs dérivations se perdront bientôt dans les épaisseurs de cailloux. Ici la source abondante et régulière alimente le vivier à truites tout proche.

Photos de M. Payan.

